

## Kontakt

**v. Bodelschwingsche Stiftungen Bethel**  
**Unternehmensbereich Bethel im Norden**  
**Altenhilfe**  
Altersgerechte Single-Wohnungen in Freistatt

v.-Bodelschwingsch-Str. 5  
27259 Freistatt

**Ansprechpartner Vermietung:**

Mike Krüger  
Mobil: 0163 5448123  
Mail: [mike.krueger@bethel.de](mailto:mike.krueger@bethel.de)

Ausführliche Informationen finden  
Sie zudem im Internet unter:  
[www.bethel-im-norden.de](http://www.bethel-im-norden.de)

Über die  **Hälfte**  
der Wohnungen sind  
**vermietet!**

**Bethel**  
Gemeinschaft ver**wirklichen**

**Herausgeber:**

v. Bodelschwingsche Stiftungen Bethel, Unternehmensbereich Bethel im Norden

# Bethel im Norden

*Mit einem guten Gefühl  
zu Hause.*



**Altersgerechte Single-  
Wohnungen in Freistatt**

Bethel 

# Altersgerechte Single-Wohnungen in Freistatt



## Moderne Singlewohnungen

Der altersgerechte Neubau mit 21 barrierefreien und zum Teil auch rollstuhlgerichten Wohnungen in der v. Bodelschwingh-Str. 5 / Ecke v. Lepel-Straße in Freistatt ist im Frühjahr fertiggestellt worden.

Das Konzept des Hauses richtet sich an Menschen ab dem 60. Lebensjahr, die einen niedrigen Pflegegrad haben und deren Unterstützungsbedarf damit durch eine ambulante Versorgung abgebildet werden kann.

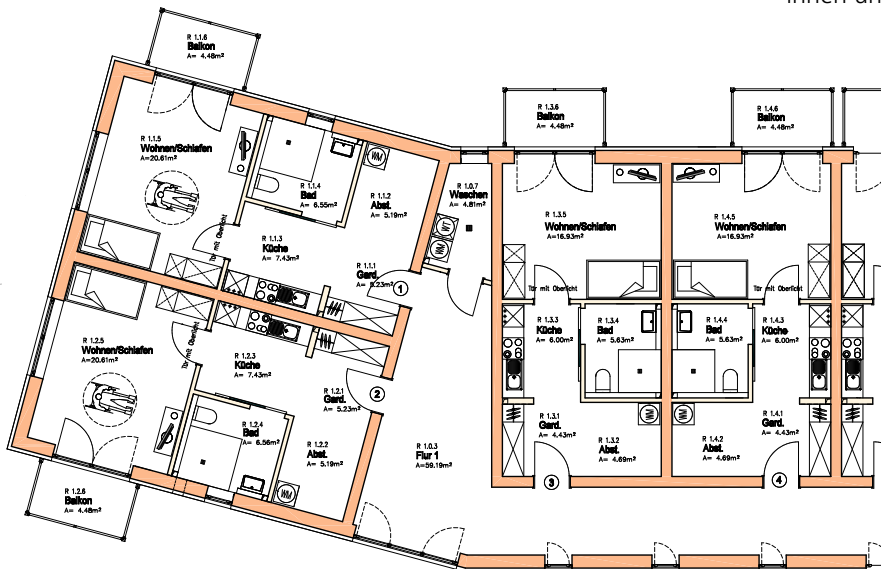
## Barrierefreie / Rollstuhlgerichte Wohnungen

Alle Wohnungen sind ansprechend und hochwertig ausgestattet. Sie verfügen jeweils über eine komplett eingerichtete Küche, ein barrierefreies oder rollstuhlgerichtetes Bad und über genügend Fläche für das Abstellen von Transportmitteln. Den hellen und groß-

zügigen Eingangsbereich, offene und farblich gestaltete Flure, ein ansprechender Gemeinschafts- sowie ein weiterer Begegnungsraum mit EDV-Angeboten nutzen die Mieterinnen und Mieter gemeinsam.

## Hochwertige Ausstattung

Die Single-Wohnungen verfügen im Erdgeschoss jeweils über eine Terrasse und im Obergeschoss über einen Balkon. Im Grundriss sind die Wohnungen, eine ist 32, und die anderen zwischen 37 und 45 Quadratmetern groß. Die Fläche verteilt sich innerhalb der Wohnung auf einen Wohn/Schlafraum, ein Badezimmer, eine Küchenzeile und einen großzügigen Flurbereich. Alle Wohnungen verfügen über einen Kabel-TV-Anschluss. Ferner steht den Bewohnerinnen und Bewohnern des Neubaus ein schöner Gartenbereich mit großzügiger Außenterrasse zur Verfügung. Schließlich ist auch an ein Gästezimmer für Besucherinnen und Besucher gedacht worden.



## Selbstbestimmtes Leben

Das Wohnen in unserem Neubau ermöglicht Ihnen ein selbstbestimmtes Leben mit individueller Freiheit bei gleichzeitiger Teilhabe und dem Leben in der Gemeinschaft. Haben Sie Interesse? Dann wenden Sie sich gerne direkt an unseren Ansprechpartner, Herrn Mike Krüger. Er wird Sie umfangreich und individuell über die Vermietung sowie über die Vorteile der hochwertigen Wohnanlage informieren. Sie erreichen ihn unter der Telefonnummer

**0163 5448123** oder per E-Mail unter [mike.krueger@bethel.de](mailto:mike.krueger@bethel.de).