

Kontakt:

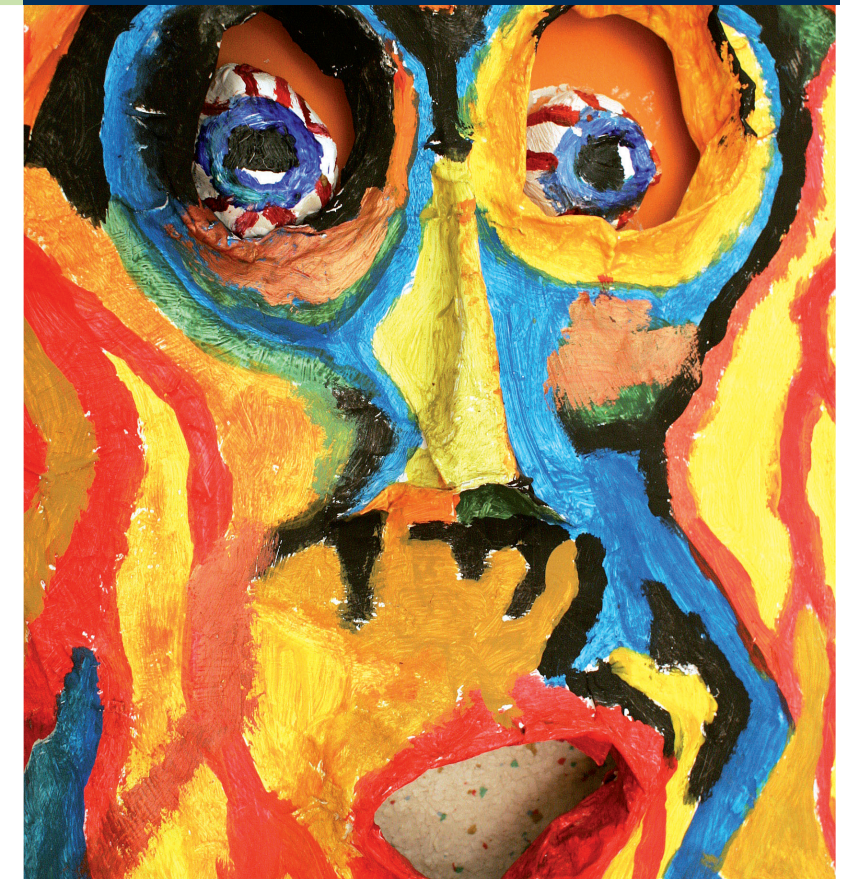
Bethel im Norden



v. Bodelschwingsche Anstalten Bethel Bethel im Norden

Fachzentrum Eingliederungshilfe

v.-Lepel-Str. 27
27259 Freistatt
Telefon: 05448 - 88250
Telefax: 05448 - 88599
E-mail: eingliederungshilfe@bethel.de
Internet: www.bethel-im-norden.de



Eingliederungshilfe

Bethel
Gemeinschaft **verwirklich**

**Angebote für Menschen
mit seelischen Behinderungen**

Herausgeber:
v. Bodelschwingsche Anstalten Bethel, Unternehmensbereich Bethel im Norden

Bethel 

Das Fachzentrum Eingliederungshilfe bietet Menschen mit seelischen Behinderungen und/oder Suchterkrankungen differenzierte und qualifizierte Hilfen an und ist einer von sieben Fachbereichen in der Diakonie Freistatt. Zum Fachzentrum Eingliederungshilfe gehören die Häuser Fernblick, Alt-Wegwende und Neuwerk sowie die anerkannte Werkstatt für behinderte Menschen A&I - Arbeit und Integration des Stiftungsbereichs prowerk, Bethel.

Orientierend und handlungsleitend für unser Selbstverständnis in der Arbeit ist die vom Vorstand der von Bodelschwingschen Anstalten Bethel formulierte Vision:

Qualifiziert helfen
Orientierung geben
Orte zum Leben gestalten

„Unsere Vision ist das selbstverständliche Zusammenleben, das gemeinsame Lernen und Arbeiten aller Menschen in ihrer Verschiedenheit:

Mehr oder weniger gesunde, mehr oder weniger behinderte, mehr oder weniger leistungsfähige, jüngere und ältere Menschen, Menschen unterschiedlicher kultureller Herkunft und religiöser Prägung sollen als Bürgerinnen und Bürger mit gleichen Rechten und Chancen in der Gesellschaft leben.

Unsere Vision gründet im christlichen Glauben und beruht auf der Achtung der unveräußerlichen Würde jedes einzelnen Menschen als Geschöpf Gottes. Sie fordert Nächstenliebe, Solidarität und einen fairen Interessenausgleich im Zusammenleben.“